

Exercice 1

Compléter ces tableaux concernant des rectangles :

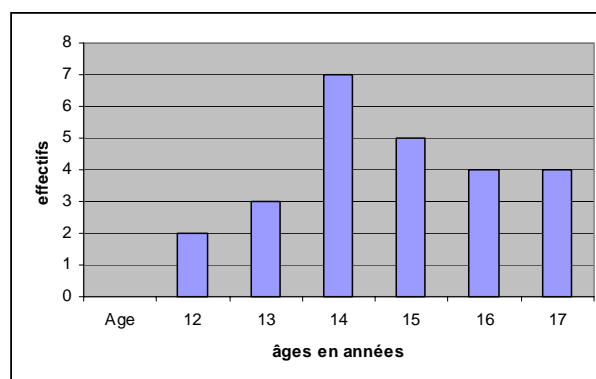
Longueur (cm)	34,5	48,1	
Largeur (cm)	27		18,4
Périmètre (cm)		170,8	88,2

Longueur (cm)	18	27	
Largeur (cm)	12		18
Aire (cm²)		351	342

Exercice 2

Le diagramme en barres ci-contre donne les âges des adhérents d'un club de natation.

- 1) Quels sont la population et le caractère étudiés ?
- 2) Combien d'adhérents compte ce club ? Justifier.



- 3) Compléter le tableau suivant :

Age	12						Total
Effectif							
Fréquence (%)							
Angle (degrés)							

- 4) Illustrer cette répartition sur un diagramme circulaire.

Exercice 3

Première partie

- 1) Construire un parallélogramme ABCD tel que $AB = 4$ cm ; $BAD = 40^\circ$ et $AD = 6$ cm.
- 2) Tracer la diagonale [AC].
- 3) Construire la droite (d_1) perpendiculaire à la droite (AC) et passant par B. Elle coupe la droite (AD) en un point E.
- 4) Construire la droite (d_2) perpendiculaire à la droite (AC) et passant par D. Elle coupe la droite (BC) en un point F.

Deuxième partie

- 1) Montrer que les droites (DF) et (BE) sont parallèles.
- 2) Justifier que les droites (DE) et (BF) sont parallèles.
- 3) Montrer que le quadrilatère EDFB est un parallélogramme.