

Exercices de construction de symétriques par une symétrie centrale

Exercice n° :

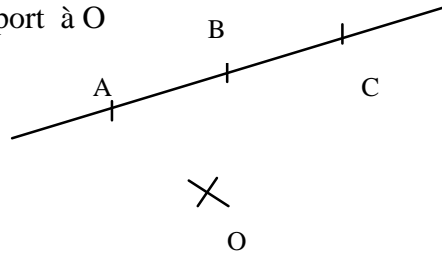
Les points A et A' sont symétriques par rapport à un point O qui a été effacé.

Placer le point O puis construire sur cette feuille le triangle symétrique par rapport à O..



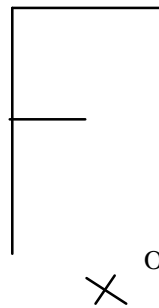
Exercice n° :

Construis les symétriques de A,B,C par rapport à O



Exercice n° :

Construis la figure symétrique par rapport à O.

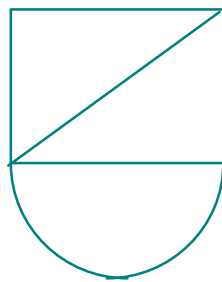


Exercice n° :

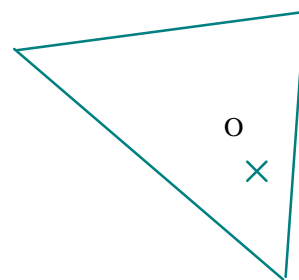
Construis les figures symétriques par rapport à O



O X

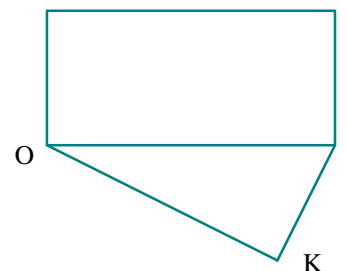


X O



Exercice n° :

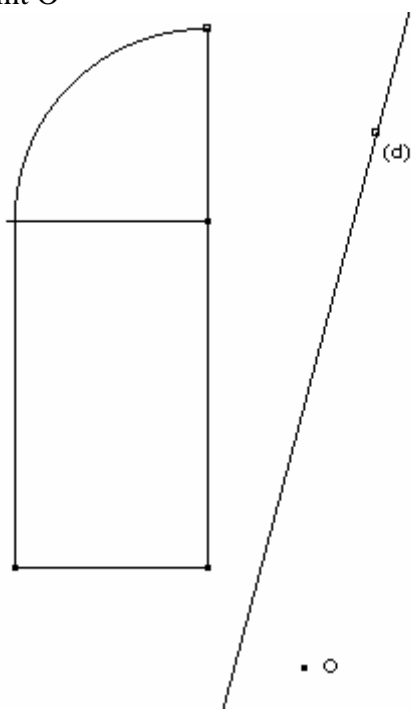
Construis la figure symétrique par rapport à o en rouge et par rapport à (OK) en vert.



Exercices de construction de symétriques par une symétrie centrale

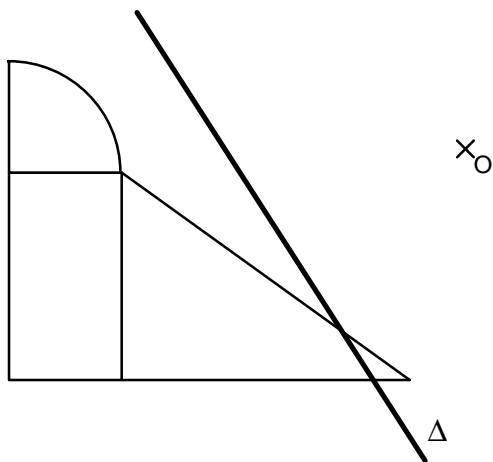
Exercice n° :

Construis en rouge la figure symétrique par rapport à la droite (d) et en vert la figure symétrique par rapport au point O



Exercice n° :

Construire en rouge le symétrique de cette figure par rapport à Δ .
Construire en vert le symétrique de cette figure par rapport au point O.



Exercice n° :

Construire en couleur le symétrique de la figure par rapport au point O

