

Pour trouver la réponse à un problème, il faut trouver la bonne stratégie.....

Pour chaque exercice ci-dessous, trouve d'abord la meilleure façon de réfléchir, tu trouveras ensuite la solution !

1- Un magasin de vente d'électroménager donne un tableau comparatif pour un lave-linge :

Modèle	T	M	B	W	E
Consommation électrique en kw/h	1,15	0,95	1,25	1,15	2,5
Consommation d'eau en l	55	52	74	46	68
Largeur	45	45	40	40	60
Hauteur	85	90	85	85	85
Profondeur	60	60	60	60	40
Référence	287H	944R	277M	280A	504M
Prix en €	759	1 064	516	714	531

a) quelle est la référence du modèle qui a la plus faible consommation d'eau ?

b) quel modèle coûte le plus cher ?

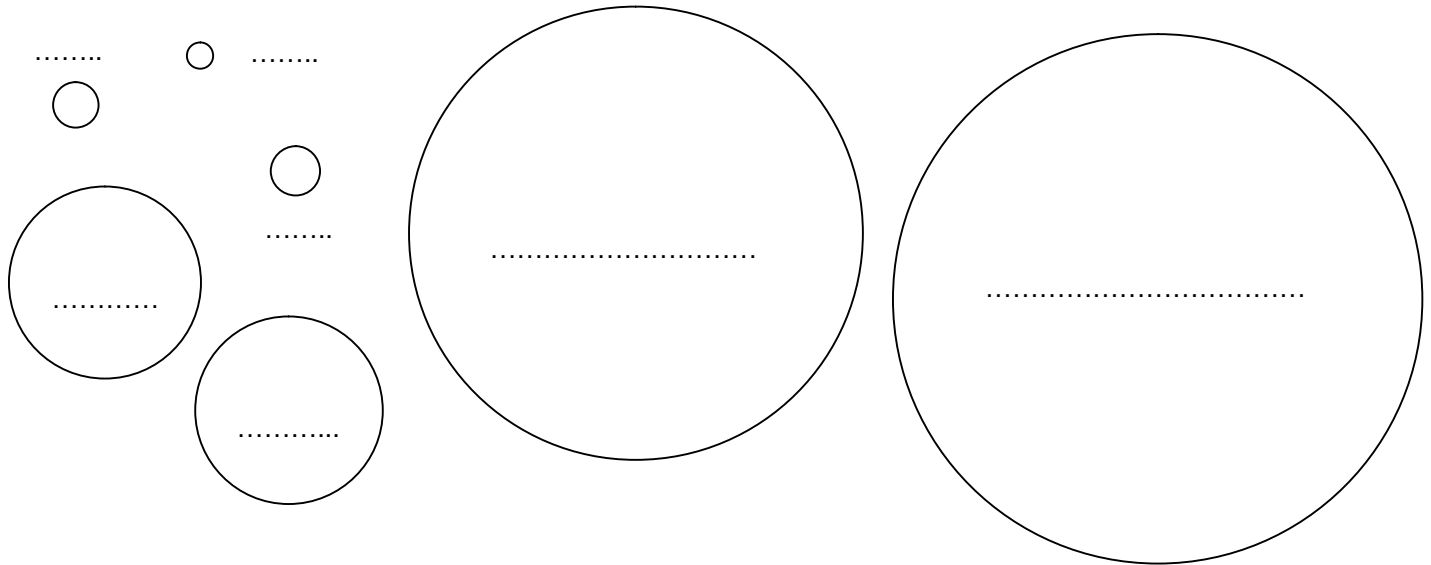
c) range les prix par ordre décroissant :
.....

d) quelle est la plus grande largeur ?

e) range les modèles suivant l'ordre croissant de leur consommation électrique :
.....

f) quelle est le modèle qui lave le mieux ?

2-



A l'aide du tableau, retrouve et écris le nom de chaque planète.

Planète	Vénus	Uranus	Mars	Saturne	Terre	Neptune	Jupiter
Diamètre en km	12 140	52 000	6 790	120 000	12 756	49 500	142 600
Distance au soleil en millions de km	108	2 870	228	1 427	150	4 497	778

Décalque ou refait les cercles au compas (avec le bon diamètre) Découpe-les, puis sur le cahier colle les planètes dans l'ordre dans lesquelles on les trouve en partant du soleil.

3- Nombres croisés : complète les lignes et les colonnes.

	1	2	3	4	5	6
A						
B		■		■	■	
C				■		
D	■					

Horizontalement :

A : Plus grand nombre entier dont l'écriture utilise une fois seulement les mots : un, deux, quatre, six, cent et mille.

C :
• nombre de secondes dans onze minutes.
• nombre de centaines dans 9 909.

D : l'entier précédent dix mille cent.

Verticalement :

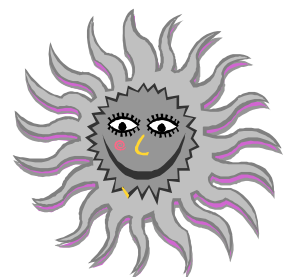
1 : nombre formé de trois chiffres identiques

2 : nombre de dizaines de mille dans 612 345

3 : quarante neuf centaines.

5 : nombre dont la somme des chiffres est 18.

6 : nombre qui précède mille trois cents..



4- Complète le tableau suivant qui donne la population des différents continents en 1900 et en 2000.

Continent	Europe	Asie	Océanie	Afrique	Amérique
1900 : population en centaines de milliers d'habitants	3,3	9,6	1	1,4	2,5
1900 : population en habitants					
2000 : population en centaines de millions d'habitants					
2000 : population en habitants	600 000 000	4 300 000 000	40 000 000	600 000 000	960 000 000

5- Pour envoyer un paquet par la poste.

Les dimensions d'un paquet sont réglementées. Le tableau ci-dessous donne les indications nécessaires.

Dimensions en cm	
minimales	maximales
Au moins une face est égale à 14 x 9	L + l + H = 100 L maximale = 60

Vérifie que tu sais ce que veut dire minimale, maximale et L, l et h.

Entoure le numéro des paquets qui peuvent partir par la poste dans le tableau ci-contre.

paquet	L	l	h
N°1	57 cm	12 cm	35 cm
N°2	71 cm	9 cm	19 cm
N°3	33 cm	25 mm	12 cm
N°4	55 cm	15 cm	40 mm
N°5	60 cm	10 cm	9cm



4- Complète le tableau suivant qui donne la population des différents continents en 1900 et en 2000.

Continent	Europe	Asie	Océanie	Afrique	Amérique
1900 : population en centaines de milliers d'habitants	3,3	9,6	1	1,4	2,5
1900 : population en habitants					
2000 : population en centaines de millions d'habitants					
2000 : population en habitants	600 000 000	4 300 000 000	40 000 000	600 000 000	960 000 000

5- Pour envoyer un paquet par la poste.

Les dimensions d'un paquet sont réglementées. Le tableau ci-dessous donne les indications nécessaires.

Dimensions en cm	
minimales	maximales
Au moins une face est égale à 14 x 9	L + l + H = 100 L maximale = 60

Vérifie que tu sais ce que veut dire minimale, maximale et L, l et h.

Entoure le numéro des paquets qui peuvent partir par la poste dans le tableau ci-contre.

paquet	L	l	h
N°1	57 cm	12 cm	35 cm
N°2	71 cm	9 cm	19 cm
N°3	33 cm	25 mm	12 cm
N°4	55 cm	15 cm	40 mm
N°5	60 cm	10 cm	9cm

