

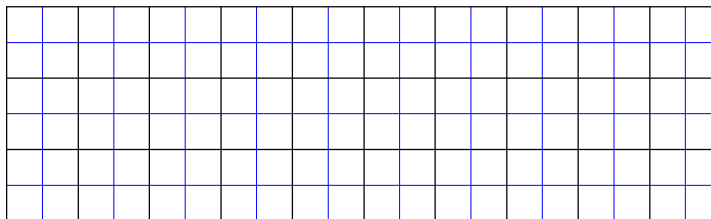
Evaluation

Fonction affine et linéaire – proportionnalité

NOM :
Prénom :

Points	Barème
/5	/3
/3	/3

1 Le coût de fabrication de 120 objets est 27,45 €. Combien doit-on payer pour 220 objets ?



2 Soient 3 fonctions f , g et h définies par :
 $f(x) = 2x + 3$
 $g(x) = -2x$
 $h(x) = -2x + 5$

a) Préciser si ces fonctions sont croissantes et décroissantes. Justifier.

	Justification :

	Justification :

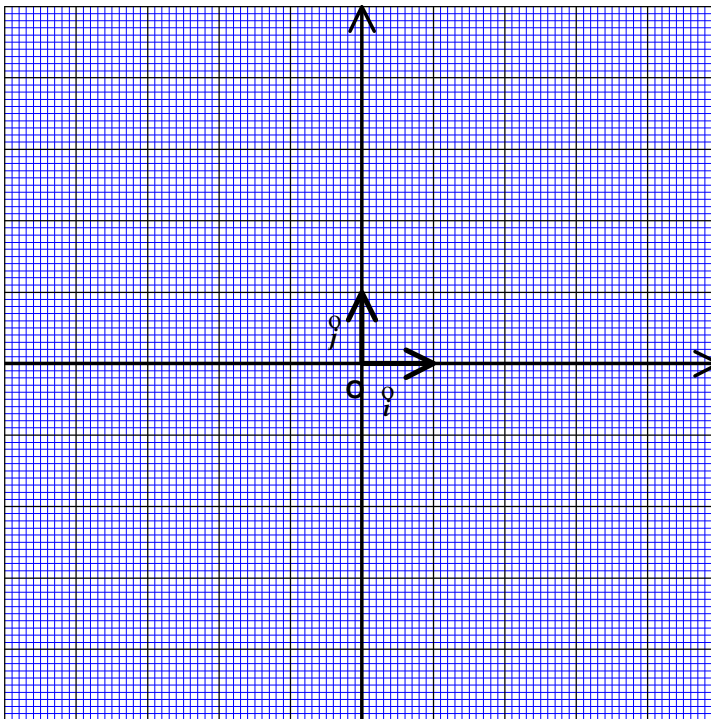
	Justification :

b) Soient D_f , D_g , D_h les droites représentatives des fonctions f , g et h . Représenter ces trois droites dans le repère ci-contre

D_f	A	B
x		
y		

D_g	C	D
x		
y		

D_h	E	F
x		
y		



/3

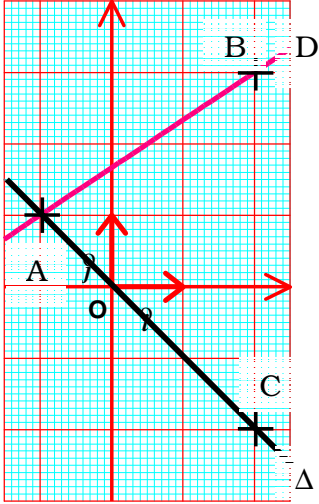
NOM :

Prénom :

Points
Barème

3

a) Compléter le tableau.



	A	B	C
Abscisse			
ordonnée			

b)

Déterminer le coefficient directeur de chacune des deux droites D et Δ :

c) Déterminer les équations des droites D et Δ.

Equation de D

Equation de Δ

	/3
	/3
	/3