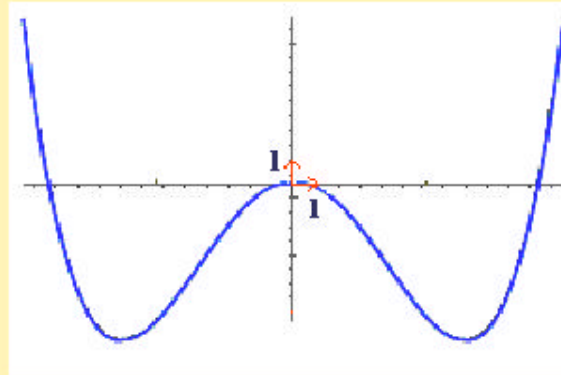


Variations d'une fonction en direct de l'académie

Description des variations d'une fonction

Complétez les mots qui manquent
Tapez vos réponses et cliquez sur "Valider"

Soit la représentation graphique de la fonction f .



Sur [;] lorsque x croît $f(x)$. La fonction est .

Sur [;] lorsque x croît $f(x)$ croît . La fonction est .

La courbe représentative de la fonction admet un de symétrie.

Cet élément de symétrie est caractéristique des fonctions .

Véifier