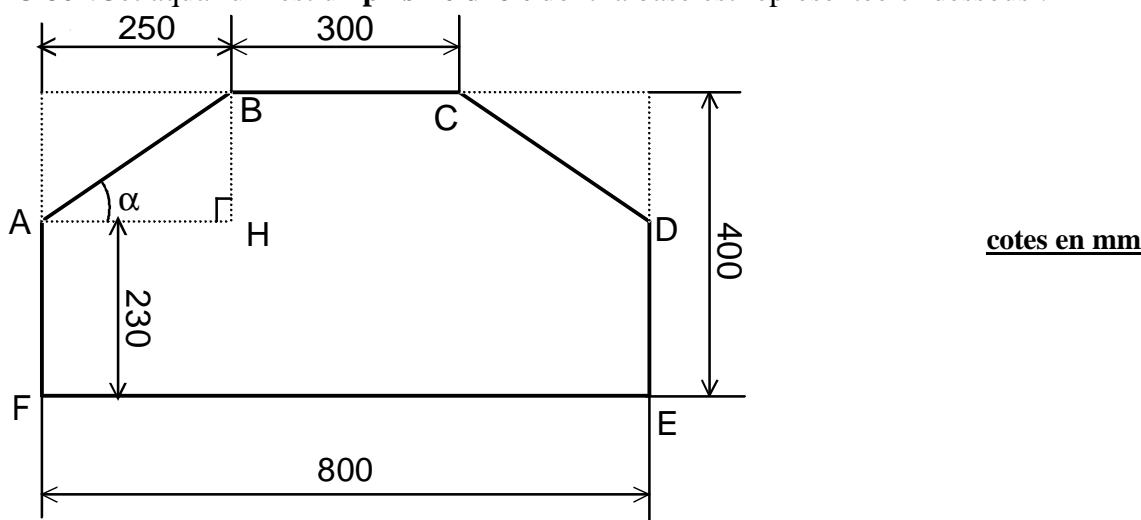


C.A.P_groupe grand est_secteur 1

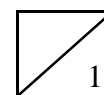
Un passionné par l'élevage des poissons tropicaux se rend dans un magasin pour acheter un aquarium "PANORAMIC 80". Cet aquarium est un **prisme droit** dont la base est représentée ci-dessous :



- 1) **Mesurer** les longueurs des segments [EF] et [AF]

AF =

EF =



- 2) **En déduire** l'échelle à laquelle est représentée l'aquarium : (**rayé** les mauvaises réponses)

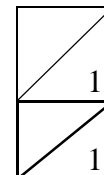
1 : 1

1 : 10

1 : 100



- 3) Le polygone ABCDEF admet un axe de symétrie.
Tracer, sur la figure, cet axe de symétrie.



- 4) **Calculer** la longueur réelle du segment [BH] :

.....

 BH =

- 5) **Calculer** la longueur réelle du segment [AB] arrondie au mm en utilisant la propriété de Pythagore :

.....

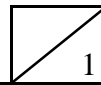
 AB =

- 6) **Calculer** la mesure de l'angle α arrondie au degré.

.....

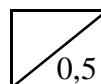
$\alpha =$

7) On donne $AB = 30,2$ cm. **Calculer** le périmètre p de la base ABCDEF de l'aquarium.



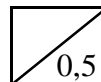
$p =$

8) a) **Calculer** l'aire A de la base de l'aquarium.



$A =$

b) Pour la suite de l'exercice, prendre : $A = 28$ dm². **En déduire** le volume d'eau, arrondi au litre, contenu dans l'aquarium si la hauteur d'eau est de 30 cm.



$V =$

Je résume les connaissances que j'ai utilisées

Connaissances	Où je les retrouve ? (<i>formulaire, cours, livre, exercices</i>)