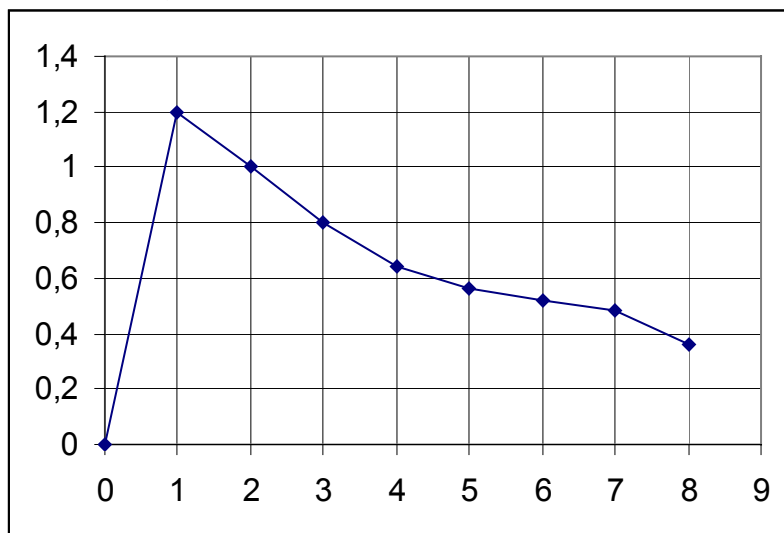


## Exploitation d'une courbe

Objectif : - savoir exploiter un graphique

### 1 : Activité

Le graphique ci-dessous représente la variation de l'alcoolémie (en g/L de sang) au cours du temps  $t$  ( exprimé en heure)



- Sur l'axe des abscisses sont indiquées les .....
- Sur l'axe des ordonnées sont indiquées les .....
- quelles sont les coordonnées du point représentant l'alcoolémie maximale ?
- comment varie l'alcoolémie en fonction du temps ?
- quelle est l'alcoolémie au bout de 4 heures ?
- quand peut-on conduire à nouveau ( alcoolémie inférieure à 0,5 g/L) ?

### 2 : Retenons

Pour exploiter une courbe, il faut :

1 : repérer ce qui est placé en abscisse et ce qui est placé en ordonnée.

2 : déterminer l'échelle

3 : lire correctement les coordonnées du point demandé ( abscisse puis ordonnée)

### 3 : Application

Déterminer la coordonnée manquante des points dont l'abscisse est la suivante :

A ( -4 ; .....)

B ( -2 ; .....)

C ( 0 ; .....)

D ( 0,5 ; .....)

E ( 3 ; .....)

F ( ..... ; 2 )

G ( ..... ; 4 )

H ( ..... ; 6)

