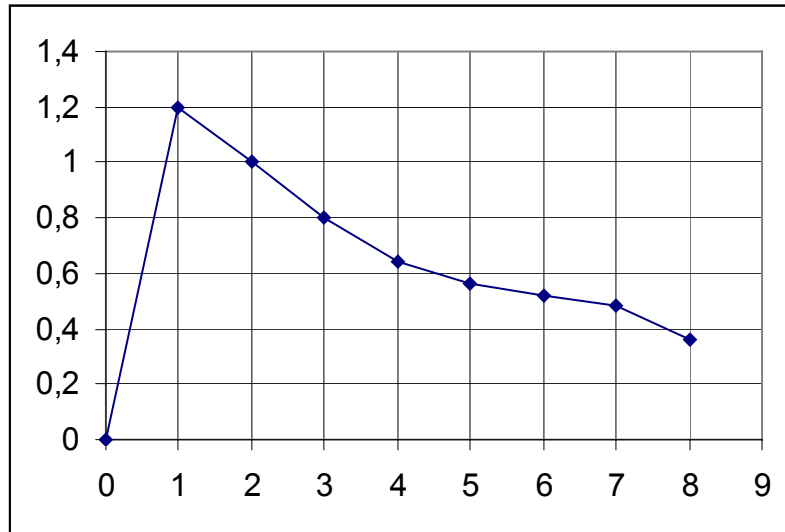


Exploitation d'une courbe

1 : Activité

Le graphique ci-dessous représente la variation de l'alcoolémie (en g/L de sang) au cours du temps t (exprimé en heure)



- Sur l'axe des abscisses sont indiquées les
- Sur l'axe des ordonnées sont indiquées les
- quelles sont les coordonnées du point représentant l'alcoolémie maximale ?
- comment varie l'alcoolémie en fonction du temps ?
- quelle est l'alcoolémie au bout de 4 heures ?
- quand peut-on conduire à nouveau (alcoolémie inférieure à 0,5 g/L) ?

3 : Application

Déterminer la coordonnée manquante des points dont l'abscisse est la suivante :

A (-4 ;)

B (-2 ;)

C (0 ;)

D (0,5 ;)

E (3 ;)

F (..... ; 2)

G (..... ; 4)

H (..... ; 6)

