

## STATISTIQUES (Représentations graphiques)

### Diagramme en bâtons

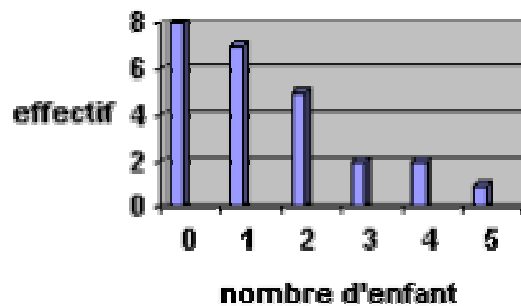
#### ✓ Activité 1 :

Une enquête a été réalisée dans un échantillon de 25 personnes.  
Elles devaient répondre à la question suivante :

- Combien avez-vous d'enfants ?

Les réponses ont été enregistrées sous forme de diagrammes en bâtons comme suit :

**diagramme à bâtons**



#### Questions :

- Compléter le tableau suivant pour rassembler les données en utilisant le diagramme fourni.
- Calculer les fréquences relatives à chaque nombre d'enfant.
- Calculer les fréquences relatives à chaque nombre d'enfant en pourcentage.

Nombre d'enfant	0	1	2	3	4	5	
Effectifs							Effectif total : N =
Fréquences $f_i = n_i / N$							
Fréquences en %							

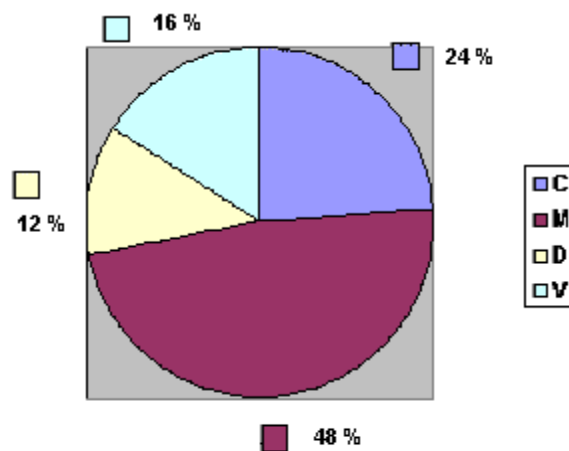
## Diagramme circulaire

### ✓ Activité n°2 :

Une enquête a été réalisée dans un échantillon de 25 personnes.  
Elles devaient répondre à la question suivante :

- Quelle est votre situation familiale ? : célibataire (C) ; marié (M) ; divorcé (D) ;  
vie maritale (V)

Les réponses ont été enregistrées sous forme de diagrammes à secteur comme suit :



### Questions :

a ) Compléter le tableau suivant pour rassembler les données en utilisant le diagramme fournit.

Situation familiale ( $x_i$ )	C	M	D	V	
Fréquences en % ( $f_i$ )					Fréquence totale : <b>100 %</b>
Effectifs ( $n_i$ )					Effectif total : <b>n = 25</b>

b) En vous aidant du diagramme , compléter le tableau suivant qui met en relation la fréquence et la mesure de l'angle du secteur correspondant .

Fréquence ( en % )	<b>100</b>	<b>24</b>	<b>48</b>	<b>12</b>	<b>16</b>
Mesure de l'angle ( degrés )					