

Quelques Statistiques sur le secteur Coiffure Esthétique

Evolution des niveaux de diplôme entre 1990 et 2002

Diplômes	< 30 ans		Ensemble	
	<30 en 1990	<30 en 2002	Ensemble en 1990	Ensemble en 2002
Aucun Diplôme	28,7	14,1	20,1	8,8
BEPC	8,6	10,2	4,4	4,6
CAP	55,9	54,6	55,6	61,1
Bac Gén.	1,2	1,7	1,2	3,9
Bac Tech.	5,1	16,8	17,8	19,5
Bac+2	0,5	1,7	0,6	1,5
Bac+3 et+	0	0,8	0,2	0,6

Part des Femmes en pourcentage

	1990	1997	2002
<30ans	79,9	89	93,6
30-49ans	75,8	81,6	84,5
+50 ans		64,4	62,8
Ensemble	76,2	82,2	85,2

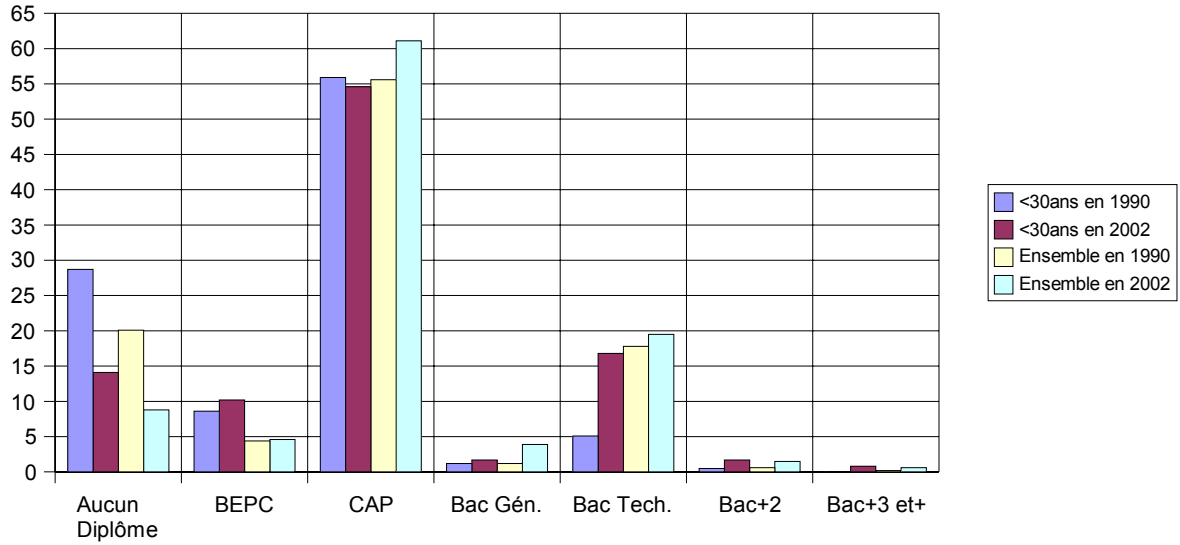
Evolution de la Pyramide des Ages

	1990	1997	2002
<30ans	51	44	41
30-49ans	41	41	45
50et+	8	15	14

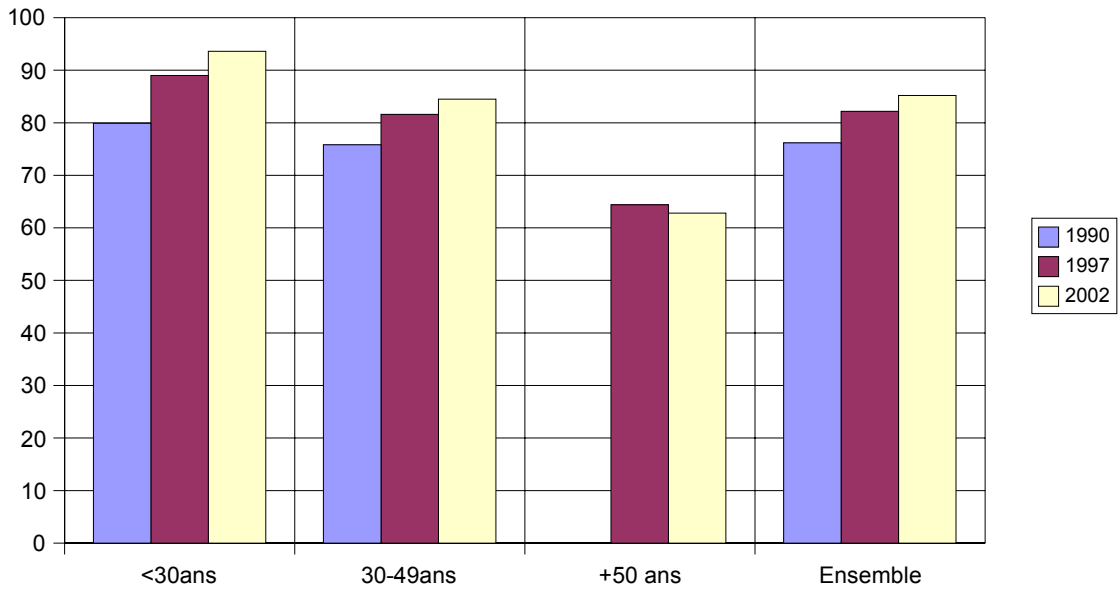
Sources:

http://www.insee.fr/fr/a_propos/stat_pub/accueil_stat.htm

Evolution des Diplômes



Part des Femmes



Evolution de la pyramide des Ages

