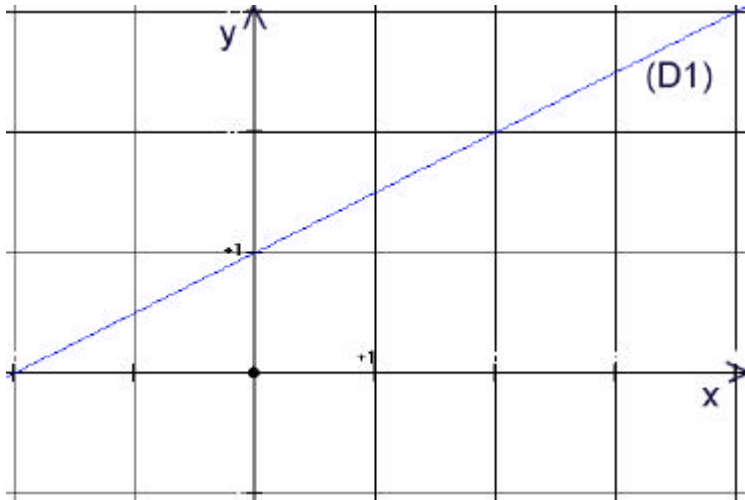


Fonctions linéaires et affines : Exercices

EXERCICE :

On donne ci-dessous la représentation graphique (D_1) d'une fonction f .



1- a) Compléter le tableau de valeurs :

x	0			4
f(x)		1,5	2,5	

b) La fonction f est-elle linéaire , affine ou autre ?

c) Etablir l'équation de la droite (D_1) .

2- Construire la représentation graphique de la fonction g définie par $g(x) = 2,5x$.

3- On considère la fonction h définie par $h(x) = \frac{1}{x}$ x appartenant à $[0,5 ; 4]$

a) Compléter le tableau suivant :

x	0,5	1		
f(x)			0,5	4

b) Tracer la représentation graphique (C) de la fonction h .

c) On admettra que la droite (D_1) a pour équation : $y = 0,5x + 1$

Résoudre graphiquement l'équation $0,5x + 1 = \frac{1}{x}$

d) Etablir l'équation de la droite (D_2) passant par l'origine du repère et perpendiculaire à (D_1) .